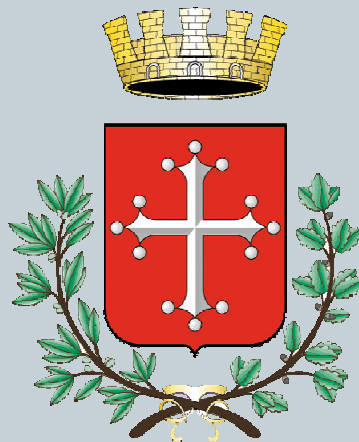


Ci siamo messi in MOTO per farvi andare in BICI




TRE ANNI DI POLITICA DELLA CICLABILITÀ
A PISA



Mettere radici



- **Novembre 2007**: nascita dell' Ufficio Biciclette di Pisa
- All'interno dell'azienda "in house" del Comune di Pisa che si occupa di mobilità reinvestendo gli introiti dei parcheggi
- **PISAMO** azienda per la mobilità s.p.a. 
- Abbiamo ascoltato i "maestri" di Ferrara e, grazie ai consigli di Gianni Stefanati abbiamo...

I primi passi (1)



Logo Ufficio
Bici



Campagna
Pubblicitaria



Pieghevole
Informativo

www.pisamo.it
Link a PisaBC

I primi passi (2)



Abbiamo censito **Piste Ciclabili** (32 km) e **Parcheggi** per bici (1800) esistenti



Abbiamo scelto di offrire il servizio di targatura **SECURMARK** (1400 bici marcate in 2 anni)



Le rastrelliere a Pisa



Sostituzione continua delle vecchie con le bloccatelaio
Installazione continua di nuove bloccatelaio



Modello Verona

Novembre 2007

1797 posti bici

9% blocca telaio



Modello Londra

Settembre 2010

2304 posti bici

56% blocca telaio

Passi istituzionali



- 1 luglio 2008 Delibera della Giunta comunale n° 78
Creazione della **Consulta della Bicicletta**
- 7 aprile 2009 delibera della Giunta Comunale n° 51
Ogni progetto preliminare di **nuova viabilità** o
risistemazione della stessa, nel comune di Pisa, deve essere
portato alla discussione della **Consulta della Bicicletta**
- 19 novembre 2009 Delibera della Giunta Comunale n° 181
Delibera sui **finanziamenti alla mobilità ciclabile** (sui
960'000 euro di canone Pisano 400'000 dedicati alla
ciclabilità)

Osservatori sui furti e sugli incidenti

Bollettino annuale sugli incidenti che coinvolgono ciclisti

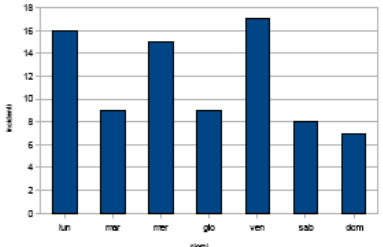
Bollettino annuale sui furti di bicicletta

OSSERVATORIO INCIDENTI che coinvolgono CICLISTI
Comune di Pisa - Anno 2008



Possiamo analizzare, grazie ai dati raccolti dalla Polizia Municipale, gli incidenti occorsi ai ciclisti nel comune di Pisa nel corso dell'intero anno 2008. Ecco i risultati:
Sono avvenuti **81 incidenti**, che hanno provocato **56 feriti** e **1 morto**. La persona deceduta si trovava su via Corridoni, che risulta una delle più "pericolose" per pedalare (3 sinistri). Le altre strade a rischio sono via Contessa Matilde (3) via San Gallo (3) e via Don Bosco (3). La strada "maledetta" per il 2008 risulta però l'Aurelia, con 4 casi.
Risulta interessante dividere gli incidenti per i giorni della settimana, poiché si ricava un grafico di questo tipo:

INCIDENTI PER GIORNI DELLA SETTIMANA



giorni	incidenti
lun	16
mar	9
mer	15
gio	9
ven	17
sab	8
dom	7

OSSERVATORIO SUI FURTI di biciclette



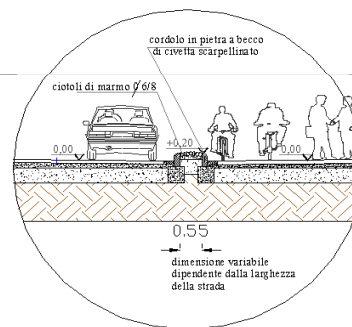
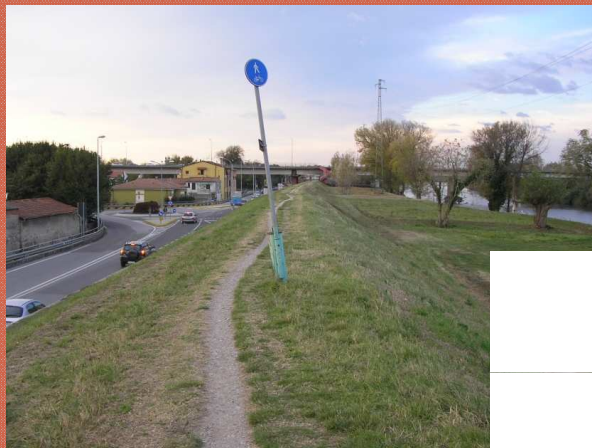
Presentiamo, di seguito, i risultati dell'Osservatorio sui Furti delle biciclette nella nostra città.
I dati si riferiscono alle denunce raccolte dalle forze dell'ordine (Polizia e Carabinieri) attinenti al territorio comunale di Pisa, nell'anno 2009.



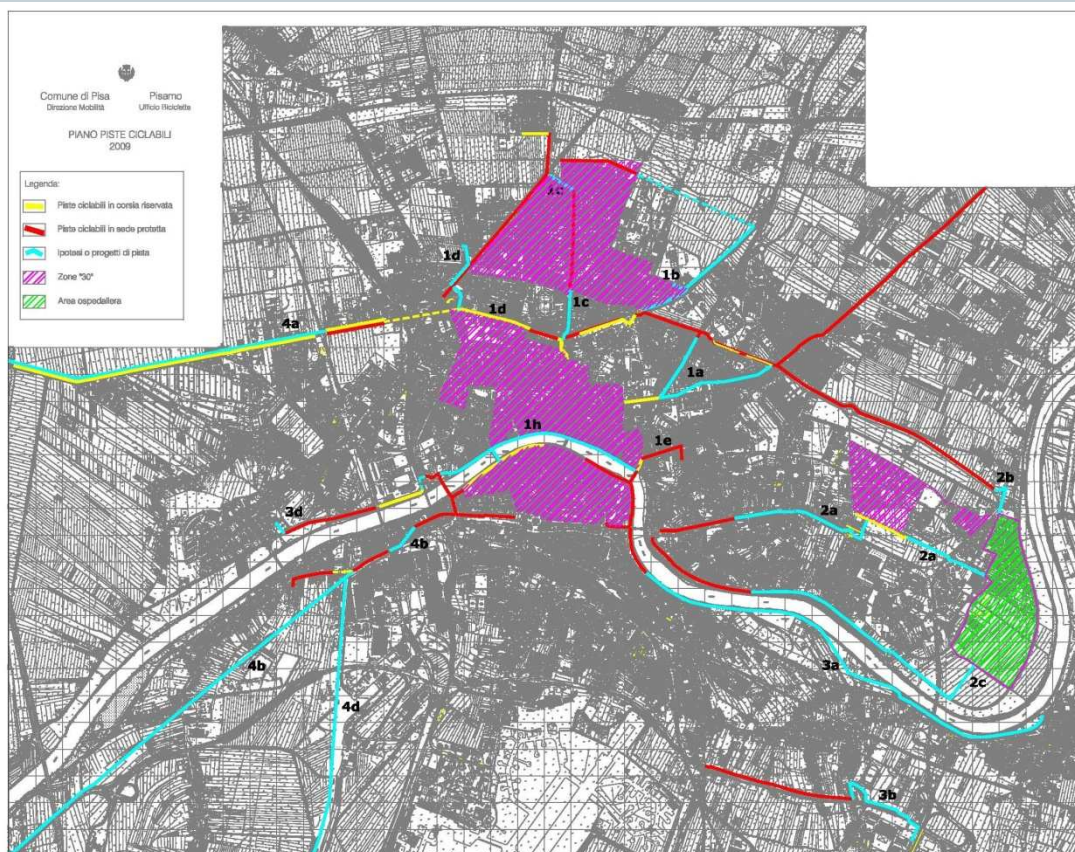
Denunce	
gennaio	35
febbraio	32
marzo	38
aprile	42
maggio	80
giugno	90
luglio	58
agosto	35
settembre	58
ottobre	80
novembre	45
dicembre	18

Il totale parla da 616 denunce, ed è evidente il picco nei mesi di inizio e di fine-estate.

Manuale degli Standard



Il piano della mobilità ciclabile (PUT)



- Interconnessione della rete esistente
- Collegamenti con litorale e nuovo polo ospedaliero
- Parcheggi scambiatori
- Segnaletica
- “Eccetto bici” nella ZTL

Andare in bicicletta è contagioso



La bici, a Pisa, è un po' più "cool"

