

**Mobilità e politiche di sostenibilità
nella Pubblica Amministrazione**

Mobility Management e GPP

key Energy

Semplici
alternative.

8 | 31 ottobre 2009

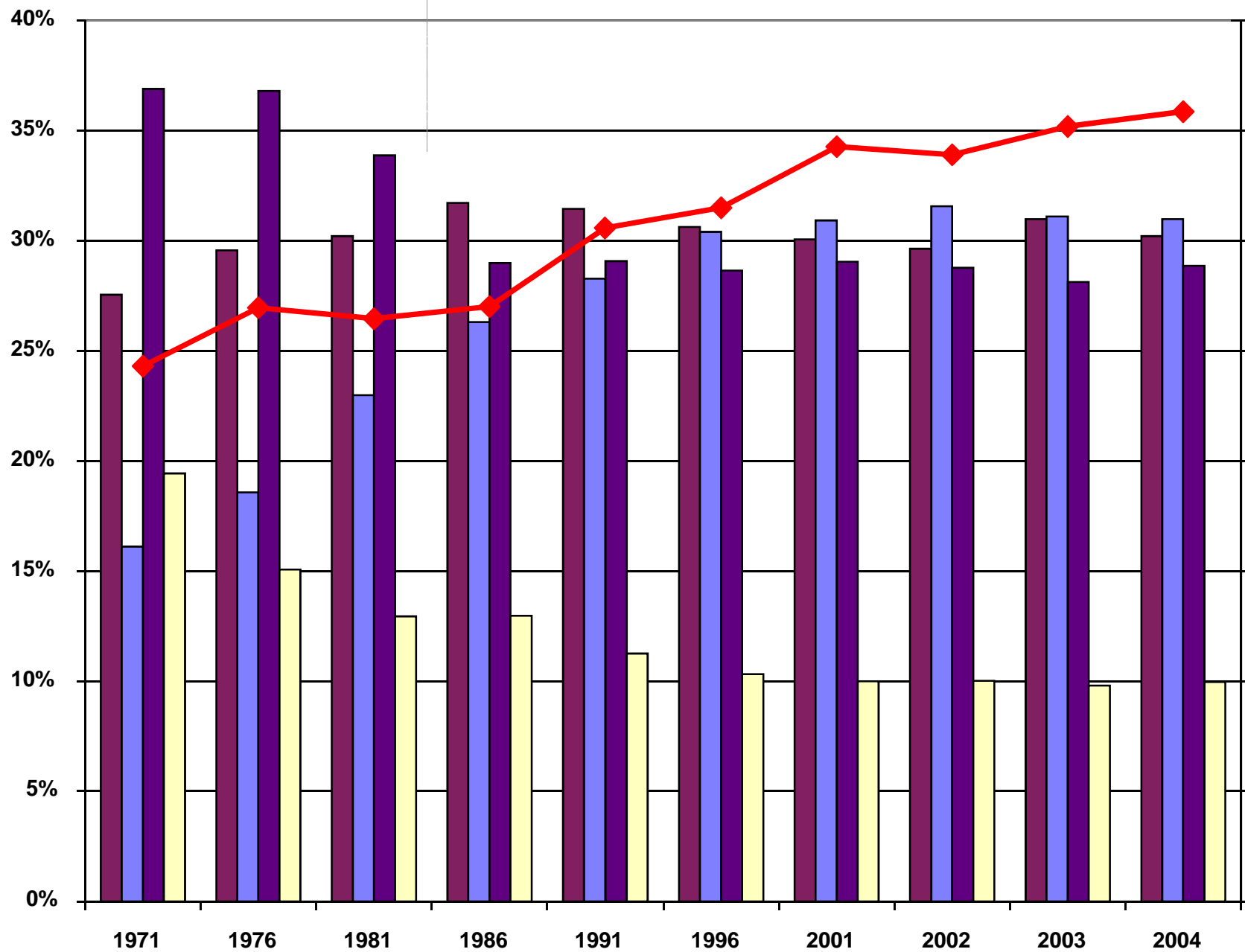
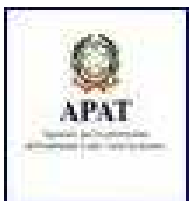
imini Fiera

la Fiera Internazionale per l'Energia
la Mobilità Sostenibile, il Clima
le Risorse per un Nuovo Sviluppo



Barbara Covili
Resp. Rapporti Comunitari
Euromobility

Lorenzo Bertuccio
Direttore scientifico
Euromobility



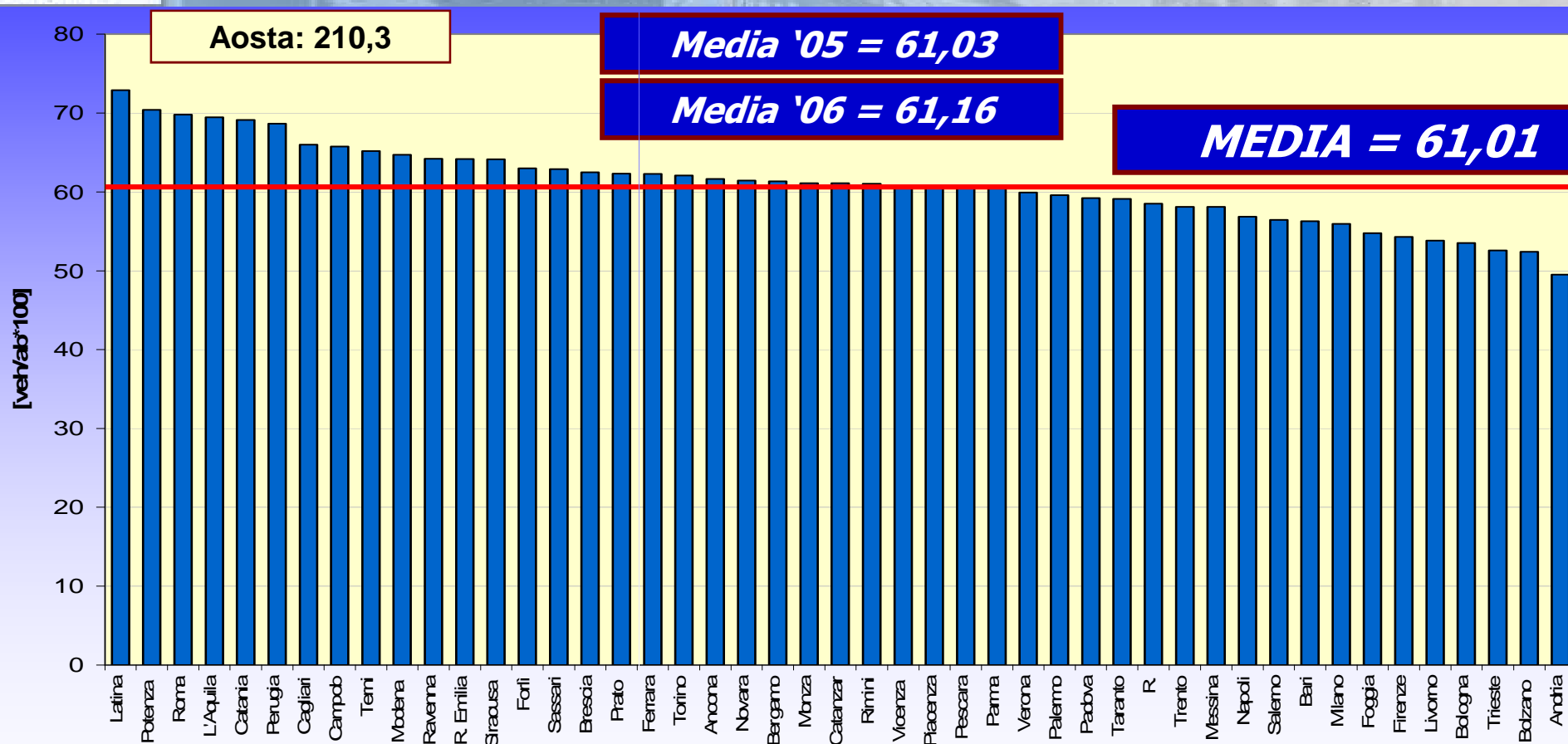
% usi civili
 % trasporti
 % industria
 % altro
 energia finale (Mtep)



L'indagine è stata concentrata su **50 città** che comprendono **tutte le realtà con più di 100.000 abitanti, tutti i capoluoghi di regione** e delle province autonome



L'indice di motorizzazione



Elaborazione su dati ACI 2007

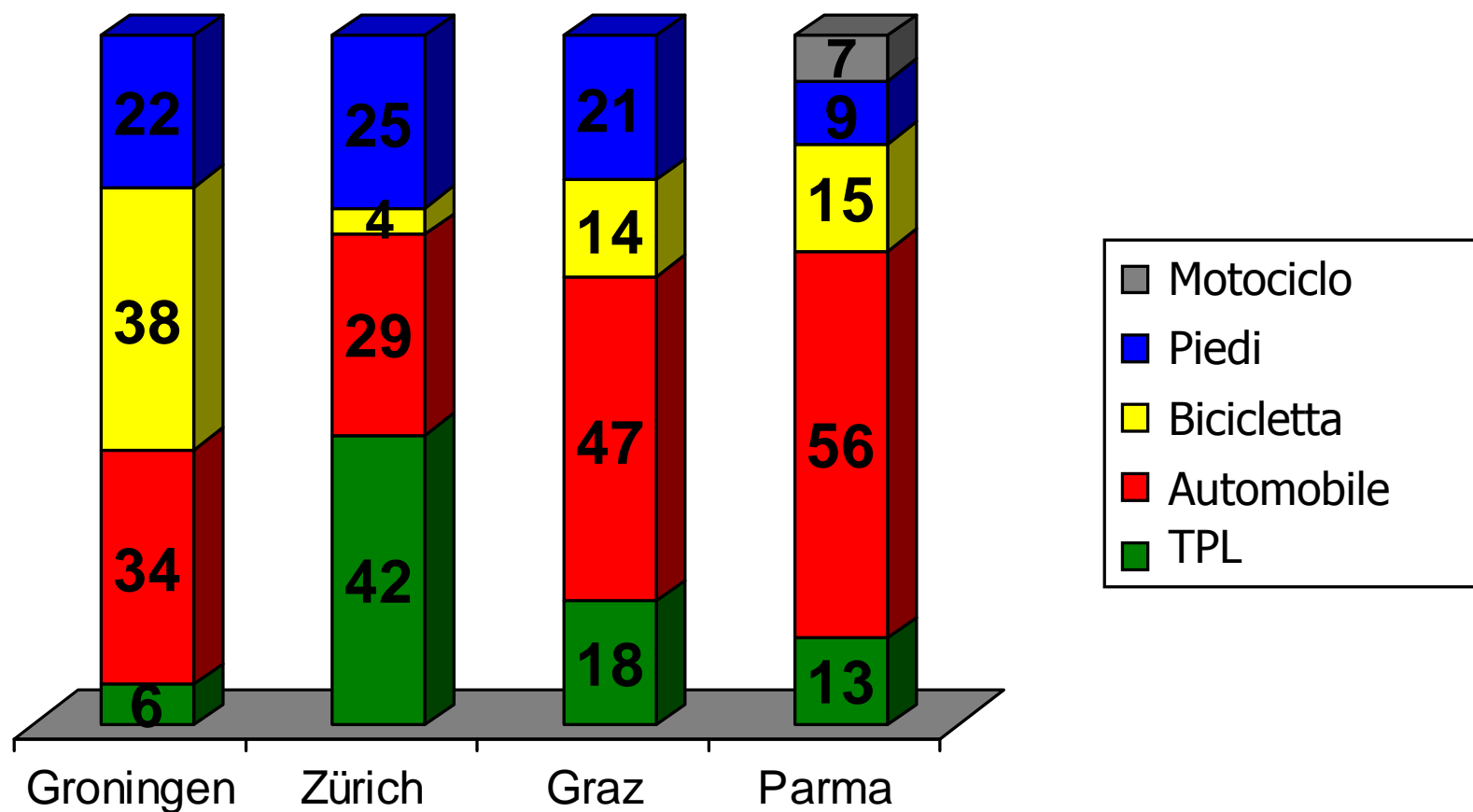
MEDIA europea = 46



Problema culturale

Il possesso e l'uso smodato dell'autovettura è anche un problema culturale. Se osserviamo il confronto successivo tra 4 città europee confrontabili per estensione e abitanti (dati 2006) si osserva come, mentre nelle 3 città europee 1 cittadino su 3 o su 4 si sposta a piedi, a Parma (una delle città italiane di eccellenza per la mobilità sostenibile) neppure 1 cittadino su 10.

Ripartizione modale: confronti



Secondo la Federazione Italiana Medici Pediatri, dagli anni '80 la percentuale di bambini obesi è raddoppiata (e non solo in Italia). Negli Usa, dalla metà degli anni '70, i bambini che camminano o vanno in bicicletta regolarmente si sono ridotti del 40 % e solo uno su dieci va a scuola a piedi





Euromobility
Associazione Mobility Manager

***“If you live in a city,
you don’t need to own a car.”***

**William Clay Ford Jr., CEO
Ford Motor Company Ltd.**



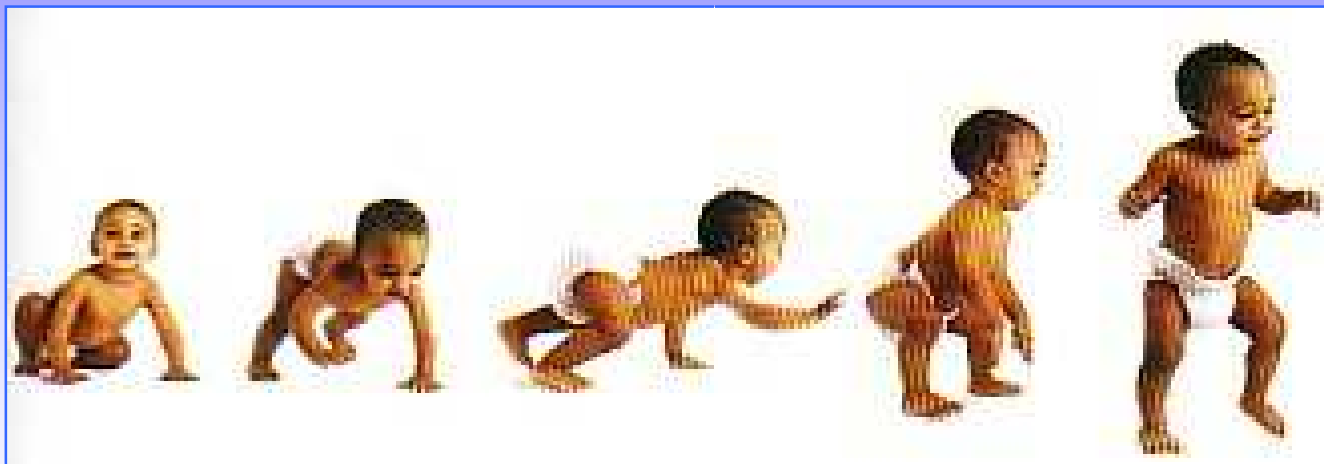
Oltre alla congestione e agli effetti indotti, non trascurabile è anche l'occupazione di spazio



Differenti modalità di utilizzo dello spazio urbano da parte di 74 persone (in auto, in bici, in autobus)

Lo stato dell'arte in Italia

Mobility Management...



... una realtà in crescita



Mobility Management d'Area

Insistenti 66 Mobility
manager d'Area, che
svolgono la funzione
di coordinamento
nelle attività dei
mobility manager e
negli interventi in
favore della mobilità
sostenibile

	Uffici d'area a livello comunale	Prov.			
1	Comune di Ancona	AN	35	Comune di Pistoia	PT
2	Comune di Aosta	AO	36	Comune di Pozzuoli	NA
3	Comune di Asti	AT	37	Comune di Reggio Calabria	RC
4	Comune di Bari	BA	38	Comune di Reggio Emilia	RE
5	Comune di Bologna	BO	39	Comune di Roma	RM
6	Comune di Bolzano	BZ	40	Comune di Salerno	SA
7	Comune di Brescia	BS	41	Comune di San Donato Milanese	MI
8	Comune di Catania	CT	42	Comune di Siracusa	SR
9	Comune di Cremona	CR	43	Comune di Terni	TR
10	Comune di Cuneo	CN	44	Comune di Torino	TO
11	Comune di Cusano Milanino	MI	45	Comune di Trento	TN
12	Comune di Fano	PS	46	Comune di Treviso	TV
13	Comune di Firenze	FI	47	Comune di Trieste	TS
14	Comune di Foggia	FG	48	Comune di Udine	UD
15	Comune di Genova	GE	49	Comune di Venezia	VE
16	Comune di Grosseto	GR	50	Comune di Vicenza	VI
17	Comune di Grugliasco	TO	51	Comune di Vercelli	VC
18	Comune di Imola	BO	52	Comune di Verona	VR
19	Comune di Livorno	LI	53	Comune di Viareggio	LU
20	Comune di Manfredonia	FG	54	Comune di Vimercate	MI
21	Comune di Mantova	MN		Uffici d'area a livello provinciale	Prov.
22	Comune di Messina	ME	55	Piana Fiorentina	FI
23	Comune di Milano	MI	56	Provincia di Asti	AT
24	Comune di Modena	MO	57	Provincia di Biella	BI
25	Comune di Monza	MI	58	Provincia di Bergamo	BG
26	Comune di Napoli	NA	59	Provincia di Bologna	BO
27	Comune di Novara	NO	60	Provincia di Ferrara	FE
28	Comune di Padova	PD	61	Provincia di Milano	MI
29	Comune di Palermo	PA	62	Provincia di Rimini	RN
30	Comune di Parma	PR	63	Provincia di Torino	TO
31	Comune di Perugia	PG	64	Provincia di Treviso	TV
32	Comune di Pesaro	PS	65	Provincia di Venezia	VE
33	Comune di Piacenza	PC		Uffici d'area industriale	Prov.
34	Comune di Pisa	PI	66	Comune di Prato	PO



**Si aggiungono
alcuni MM di
area vasta**

- provincia di Milano**
- provincia di Treviso**
- provincia di Venezia**
- provincia di Torino**
- provincia di Bologna**
- provincia di Rimini**
- provincia di Ferrara**
- provincia di Asti**
- provincia di Biella**
- provincia di Arezzo**
- provincia di Firenze**



Mobility Manager d'Azienda

785

È il numero effettivo di nomine censite sul territorio italiano

Il mobility manager a volte è presente all'interno di aziende con n° di dipendenti inferiore a quello indicato dal decreto.



Euromobility
Associazione Mobility Manager

Strumenti volontari

Inserimento della nomina del mobility manager e la redazione del Piano Spostamenti Casa - Lavoro come requisiti per le certificazioni di sostenibilità ambientale (ISO 14000, Emas) e come capitolo nei bilanci di responsabilità sociale di impresa



Responsabilità sociale di impresa

Il mobility management già costituisce per alcune aziende un capitolo dedicato nei bilanci di responsabilità sociale di impresa.

L'etica e la responsabilità sociale costituiscono un vantaggio competitivo per le imprese e le organizzazioni



L'ecomangement nella P.A.

Nella P.A. il mobility management è parte integrante delle più generali politiche di ecomangement. L'ecomangement promuove beni e servizi "verdi" per la soddisfazione dei bisogni.

A livello aziendale "vende", quindi, non solo prodotti e servizi "verdi" per la mobilità (spostamenti casa-lavoro dei dipendenti ed esigenze di mobilità aziendali), ma prodotti e servizi verdi per i dipendenti e per l'azienda: promuove per dipendenti e per l'ufficio acquisti dell'azienda "green procurements". Quando opera in un ente pubblico si parla di Green Public Procurements (GPP)

L'ecomangement di Area

L'ecomangement di Area (o di città), in analogia con il mobility manager di Area, promuove prodotti e servizi "verdi" per la soddisfazione dei bisogni del cittadino: in questo senso facilita e incentiva le aziende e le soluzioni "green".

Nel settore della mobilità, un esempio concreto sono i carburanti alternativi e i veicoli a basso impatto: circolano sempre anche con il blocco, oppure non pagano l'ecopass...

L'ecomangement, cioè, introduce prodotti e servizi green e crea le condizioni quadro che li incentivano

*"Si nasce soli,
si muore soli,
però
nell'intervallo
c'è un bel traffico".*

Paolo Conte
da "Parole e canzoni"
(Ed. Einaudi 2003)



Lorenzo Bertuccio
Direttore Scientifico
Barbara Covili
Resp. Rapporti Comunitari